

**NIHON
KOGAKUIN**
COLLEGE OF HOKKAIDO

**STUDENT DORMITORY
INFORMATION**



部屋代

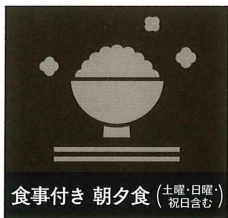
リーズナブルな

36,500円 ~ 39,000円

以下のサービスはすべて無料



全室個室



食事付き 朝夕食 (土曜・日曜・祝日含む)



家具・照明・暖房設備完備



全室無料Wi-Fi



管理人常駐



無料スクールバス

日本工学院なら、一人暮らしもこんなにオトク!

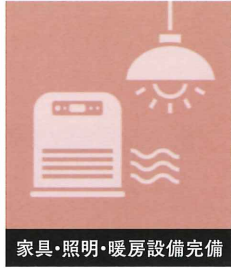
| 一人暮らし(全国下宿)の学生 | |
|----------------|------------------|
| 居住費 | 53,920円 |
| 食費 | 24,680円 |
| 教養娯楽費 など | 22,880円 |
| 携帯電話代 | 3,110円 |
| 交通費 | 3,850円 |
| その他 | 16,610円 |
| 一ヶ月の支出合計 | ▶125,050円 |

一ヶ月の生活費を
＼ 比較すると /
一人暮らし(全国下宿)学生より
**年間 約72万円以上
オトク!**

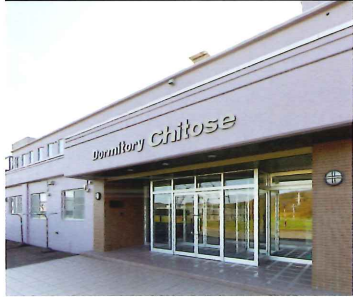
| 日本工学院(学生寮) | |
|------------|-----------------|
| 部屋代 | 37,000円 |
| 昼食費 | 12,000円 |
| 娯楽費 | 10,000円 |
| 携帯電話代 | 5,000円 |
| 交通費 | 0円 |
| 電気代 | 2,000円 |
| 冬季暖房費 | 0円 |
| 一ヶ月の支出合計 | ▶66,000円 |



充実した施設・設備で安全・安心・快適な学生寮生活をサポートします



ドミトリー千歳 構造:鉄筋3階建(一部4階)



TYPE **A** 男子
約6帖 / 約7.2帖
月々 **37,000**円

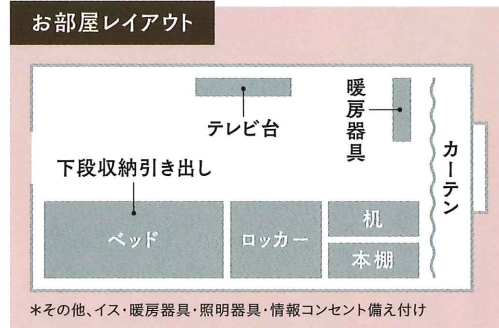
TYPE **B** 男子
約5帖
月々 **36,500**円

ドミトリーほろべつ 構造:鉄筋8階建



TYPE **C** 男子 女子
約6帖
月々 **39,000**円

*一部留学生会館として男子寮もあります。



| | |
|----------------|--|
| 入寮金 | A・Cタイプ…………… 100,000円 Bタイプ…………… 80,000円 |
| 更新料 (2年目以降) | 毎年 10,000円 |
| 別途料金 | 電気料金 (各個室メーターで6カ月ごと清算) 平均: 月 2,000円程度 * <small>*月々の使用料金は個人によって差があります。</small> |

設備 *各寮の設備は一部異なります。 *他、コインシャワー・電子レンジ・電気ポットを設置



日本工学院北海道専門学校
<https://www.nkhs.ac.jp/>

0120-666-965
〒059-8601 北海道登別市札内町184-3

学生寮情報は
YouTubeでチェック!

